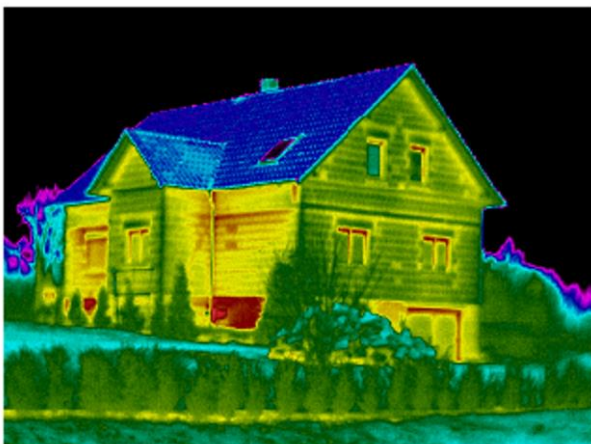




Förderprogramm Energie 2018 - 2020



Die detaillierten Förderbestimmungen und weitere Informationen finden Sie unter:

www.energie.ar.ch ⇒ Förderung

Kontaktstelle:

Verein Energie AR/AI

Tel. 071 353 09 49

info@energie-ar-ai.ch

FÖRDERBEREICHE

IM-16 Beratung Heizkesslersatz

Förderung einer Beratung zur Betriebsoptimierung der Heizungsanlage von Wohnbauten.

Pauschalbeitrag für Beratung

200.-

ERHÖHUNG ENERGIEEFFIZIENZ

M-01 Wärmedämmung Fassade, Dach



Förderung von Wärmedämm-Massnahmen an bereits im Ausgangszustand beheizte Bauteile für Bauten mit Baujahr vor 2000

Bauteile	Anforderungen	Beitrag
Dach, Wand, Boden geg. aussen	U-Wert 0.20 W/m ² K	50.- pro m ²
Wand und Boden im Erdreich bis 2 m	U-Wert 0.20 W/m ² K	50.- pro m ²
Wand, Boden mehr als 2 m im Erdreich	U-Wert 0.25 W/m ² K	50.- pro m ²

Gefördert wird ab einem minimalen Beitrag pro Objekt von 3'000.-

Übersteigt die beantragte Fördersumme den Betrag von Fr. 10'000.-, ist den Gesuchsunterlagen ein objektspezifischer, gültiger GEAK-Plus beizulegen!

M-14 Bonus Gebäudehülleneffizienz

Boni zur Förderung von umfassenden Gebäudehüllensanierungen im Zusammenhang mit oben aufgeführter Massnahme Wärmedämmung Fassade, Dach

alle Hauptflächen saniert

Flächenabhängig nach sanierter Bauteilfläche	30.- pro m ²
--	----------------------------

MInd. 90% der Hauptflächen (Fassade, Dach und Wand) gemäss den Anforderungen werden gleichzeitig saniert.

ERHÖHUNG ENERGIEEFFIZIENZ

M-16 Neubau MINERGIE-P



Förderung von Neubauten nach MINERGIE-P

Nutzung	MINERGIE -P
EFH / ZFH	75.- / m ² EBF
MFH	40.- / m ² EBF
Nichtwohnbauten	30.- / m ² EBF

M-12 Gesamtanierung nach MINERGIE



Förderung von umfassenden MINERGIE-Gebäude-sanierungen ohne Etappierung

Nutzung	Label	MINERGIE (-A)	MINERGIE-P
EFH / ZFH		140.- / m ² EBF	175.- / m ² EBF
MFH		100.- / m ² EBF	110.- / m ² EBF
Nichtwohnbauten		60.- / m ² EBF	65.- / m ² EBF

IM-13 MINERGIE-Nachweis

Übernahme von MINERGIE-Zertifizierungskosten

Nutzung	MINERGIE	MINERGIE-P	MINERGIE-A
EFH / ZFH	1'200.-	2'400.-	2'600.-
MFH	1'700.-	3'000.-	3'400.-
Nichtwohnbauten	3'200.-	5'000.-	5'500.-

VERWENDUNG ERNEUERBARER ENERGIEN

M-03 Automatische Holzfeuerung bis 70 kW



Förderung von automatischen Holzfeuerungen bis 70 kW als Hauptheizung in bestehenden Gebäuden als Ersatz einer Heizöl-, Erdgas- oder Elektroheizung

bis 12.5 kW Beitrag pauschal	5'000.-
über 12.5 kW Grundbeitrag	4'375.-
über 12.5 kW Leistungsbeitrag	50.- pro kW _{th}
<i>Erstinstallation Wärmeverteilsystem</i>	
<i>bis 12.5 kW Pauschalbeitrag</i>	2'100.-
<i>über 12.5 kW Grundbeitrag</i>	1'600.-
<i>über 12.5 kW Leistungsbeitrag</i>	40.- pro kW _{th}

M-04 Automatische Holzfeuerung ab 70 kW



Förderung von automatischen Holzfeuerungen ab 70 kW als Hauptheizung in bestehenden Gebäuden als Ersatz einer Heizöl-, Erdgas- oder Elektroheizung

Leistungsbeitrag	180.- pro kW _{th}
Maximalbeitrag (300 kW)	54'000.-
<i>Erstinstallation Wärmeverteilsystem</i>	
<i>Grundbeitrag</i>	1'600.-
<i>Leistungsbeitrag</i>	40.- pro kW _{th}

M-02 Stückholzfeuerung

Förderung von Stückholz-feuerungen bis 70 kW als Hauptheizung in bestehen- den Gebäuden als Ersatz einer Heizöl-, Erdgas- oder Elektroheizung

Pauschalbeitrag	3'000.-
<i>Erstinstallation Wärmeverteilsystem</i>	
<i>Zusatzbeitrag</i>	2'000.-

VERWENDUNG ERNEUERBARER ENERGIEN

M-05 Luft / Wasser-Wärmepumpe



Förderung von elektrisch betriebenen Luft/Wasser-Wärmepumpenanlagen als Hauptheizung in bestehenden Gebäuden **als Ersatz einer Ölheizung in einer Grundwasserschutzzone oder als Ersatz einer Elektroheizung**

bis 12.5 kW Beitrag pauschal	2'350.-
über 12.5 kW Grundbeitrag	1'600.-
über 12.5 kW Leistungsbeitrag	60.- pro kW _{th}
Maximalbeitrag (20 kW)	2'800.-
<i>Erstinstallation Wärmeverteilsystem</i>	
<i>Pauschalbeitrag bis 12.5 kW</i>	2'100.-
<i>Grundbeitrag über 12.5 kW</i>	1'600.-
<i>Zusatzbeitrag über 12.5 kW</i>	40.- pro kW _{th}

M-06 Sole / Wasser-Wärmepumpe



Förderung von elektrisch betriebenen Sole/Wasser-Wärmepumpenanlagen mit Erdwärmesonden als Haupt- heizung in bestehenden Gebäuden als Ersatz einer Heizöl-, Erdgas- oder Elektro- heizung

bis 12.5 kW Beitrag pauschal	7'500.-
über 12.5 kW Grundbeitrag	5'250.-
über 12.5 kW Leistungsbeitrag	180.- pro kW _{th}
Maximalbeitrag (200 kW)	41'250.-
<i>Erstinstallation Wärmeverteilsystem</i>	
<i>Pauschalbeitrag bis 12.5 kW</i>	2'100.-
<i>Grundbeitrag über 12.5 kW</i>	1'600.-
<i>Zusatzbeitrag über 12.5 kW</i>	40.- pro kW _{th}

VERWENDUNG ERNEUERBARER ENERGIEN

M-07 Anschluss an ein Wärmenetz



Förderung von Wärmenetz- Anschlüssen als Haupt- heizung an bestehende Gebäude als Ersatz einer Heizöl-, Erdgas- oder Elektroheizung zur Nach- verdichtung bestehender Wärmenetze

bis 12.5 kW Beitrag pauschal	4'250.-
über 12.5 kW Grundbeitrag	4'000.-
über 12.5 kW Leistungsbeitrag	20.- pro kW _{th}
Maximalbeitrag (200 kW)	8'000.-
<i>Erstinstallation Wärmeverteilsystem</i>	
<i>Pauschalbeitrag bis 12.5 kW</i>	2'100.-
<i>Grundbeitrag über 12.5 kW</i>	1'600.-
<i>Zusatzbeitrag über 12.5 kW</i>	40.- pro kW _{th}

M-08 Thermische Solaranlage

Förderung von thermischen Sonnenkollektoranlagen bei bestehenden Gebäuden



Grundbeitrag	pro Anlage 3'000.-
Leistungsbeitrag	500.- pro kW _{th}
Maximalbeitrag (20 kW)	13'000.-

kM-20 Batteriespeicher für Photovoltaikanlagen

Förderung von stationären Batteriespeichern für Solarstromanlagen.

Grundbeitrag*	1'000.-
Zusatzbeitrag pro kWh*	300.- pro kWh
Maximalbeitrag (20kWh)*	7'000.-

*Die Beitragsätze können im Verlauf des Förderprogramms 2018-2020 angepasst werden.